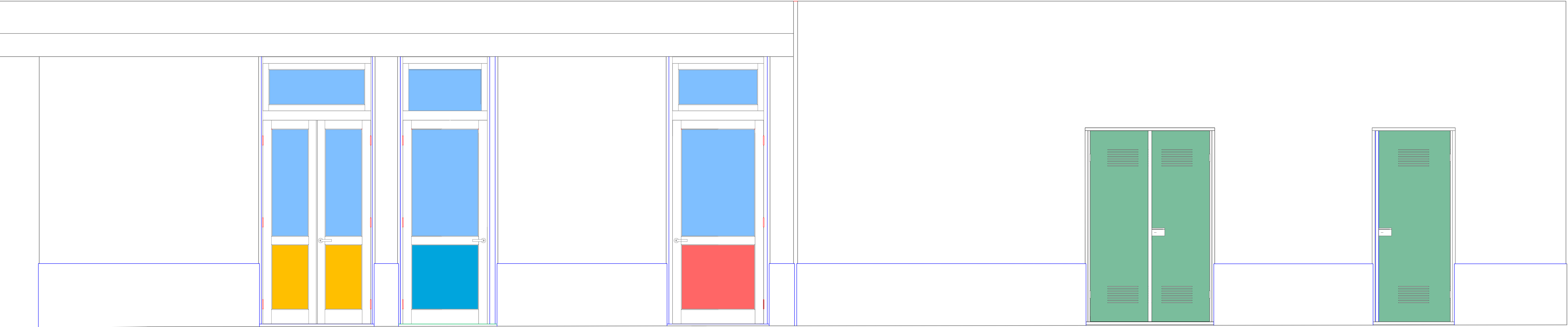


PROSPETTO SUD



TAV. BS.07-a

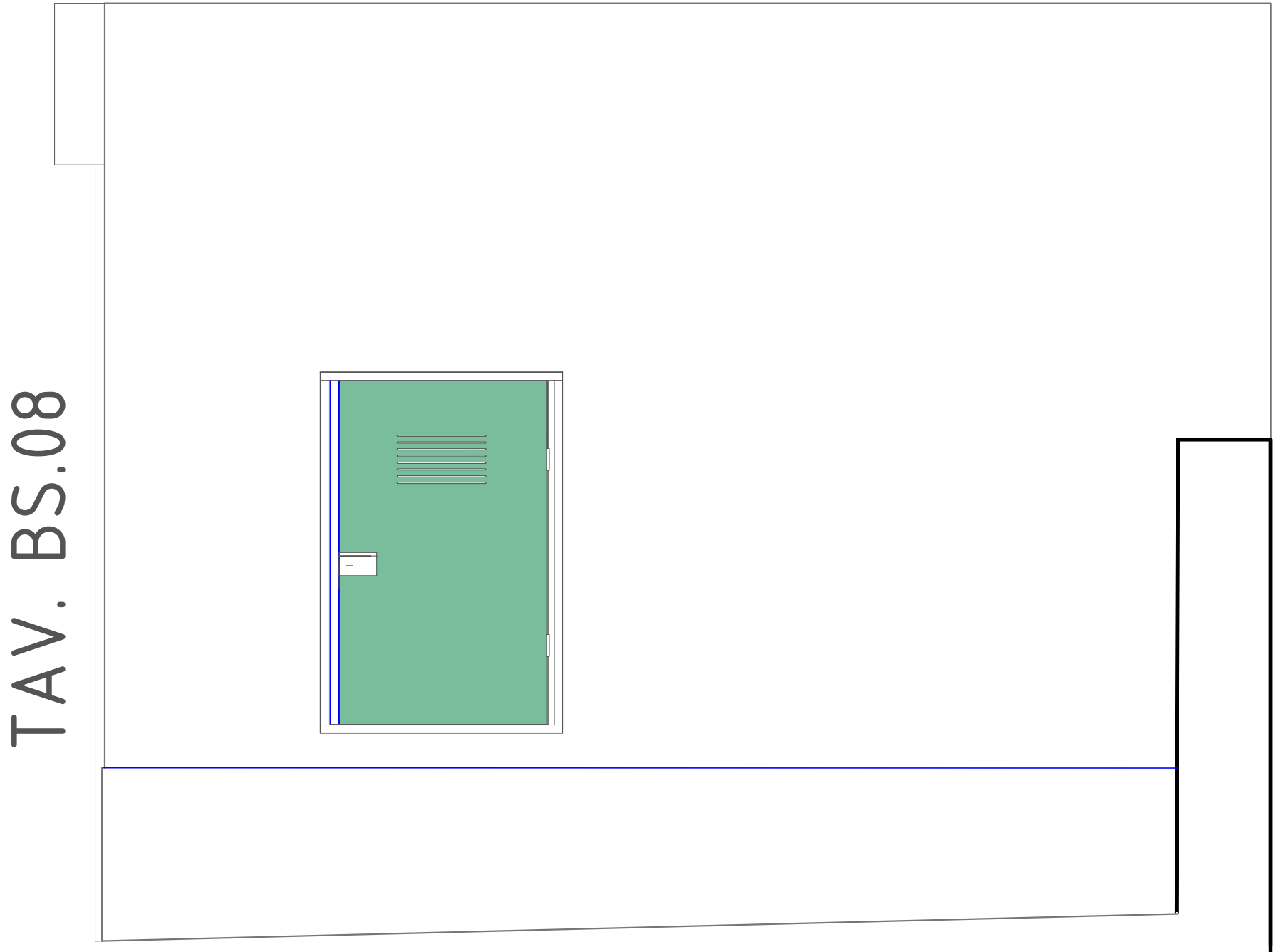
TAV. BS.07-b

TAV. BS.07-c

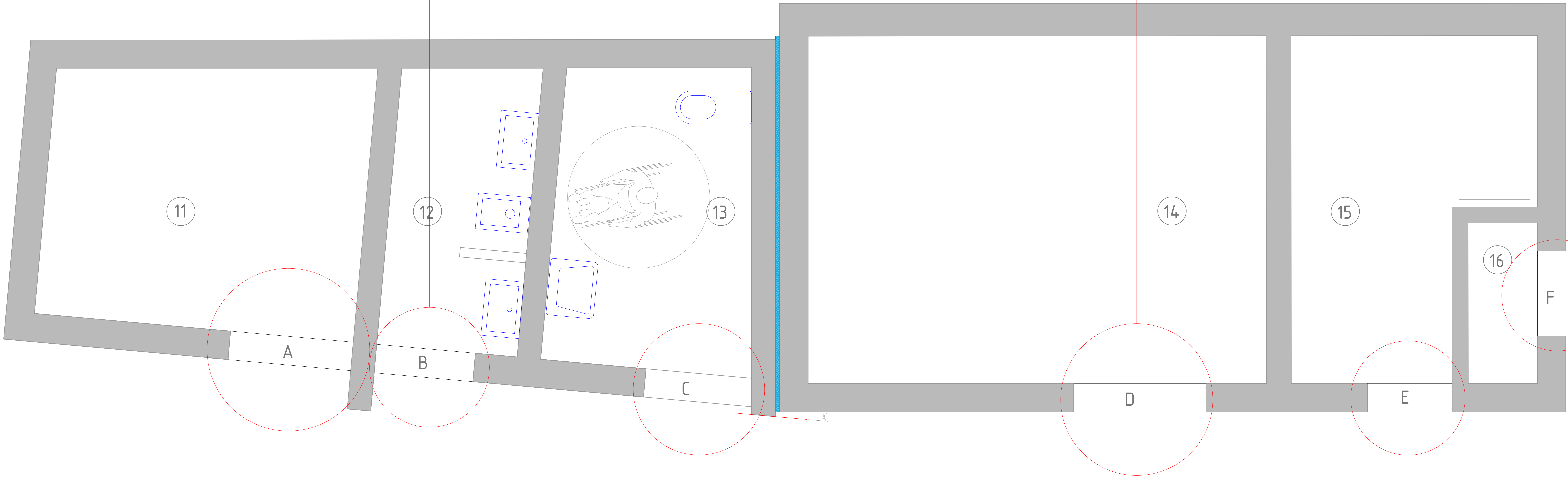
TAV. BS.08

TAV. BS.08

PROSPETTO EST



TAV. BS.08



- 11 RISERVA IDRICA SANITARIA
- 12 BAGNO NORMODOTATI
- 13 BAGNO DIVERSABILI
- 14 RISERVA ANTINCENDIO
- 15 QUADRI ELETTRICI
- 16 DEPOSITO ATTREZZI

<b>FONDAZIONE OPERE LAICHE PALATINE</b> <small>Fondazione di diritto privato - DPR 29.10.2010 n. 263</small>  Presidente Dott. Michele Virgilio	
<b>ACQUAVIVA DELLE FONTI (BARI)</b> <b>EX RICOVERO DI MENDICITÀ UMBERTO 1°</b> <small>Edificio tutelato ai sensi dell'art. 10 del D.Lgs 42/2004</small> <small>Proprietà FONDAZIONE OPERE LAICHE PALATINE</small>	
<b>PROGETTO DI POLO PLURIFUNZIONALE INTERGENERAZIONALE</b>	
<small>Progetto architettonico</small>  <small>Consulenza impiantistica</small> <small>Consulenza geologica</small> <small>Consulenza archeologica</small> <small>Consulenza conservazione</small> <small>apparati decorativi</small>	<small>Dott. Ing. A. Bruno</small> <small>Dott. Arch. G. Fraccascia</small>  <small>Per. Ind. Diego Montesano</small> <small>Dott. Geol. Vincenzo Casucci</small> <small>Dott. Archeologo Lorella Lamanna</small>  <small>Restauri del Sole</small>
<small>RESPONSABILE DEL PROCEDIMENTO</small> Dott. Ing. G. Didonna	
PROGETTO BLOCCO SERVIZI A PIANO TERRA ASPETTO DEI PROSPETTI POST OPERAM RAPP. 1:20	
BS.09	